

U **T**
Standorte an örtliche Verhältnisse anpassen
(Bewuchs, Gebäude, vorhandene Beschulung etc.)

Der Verkehrssicherung widerstehende Beschulung ist mit geeigneten Mitteln abzudecken bzw. die Wegweiser mit berührungsfreier Auskreuzvorrichtung auszukreuzen. Widerspruchsfähige vorhandene Geschwindigkeitsbeschränkungen sind außer Kraft zu setzen.

Nur zur Ausschreibung

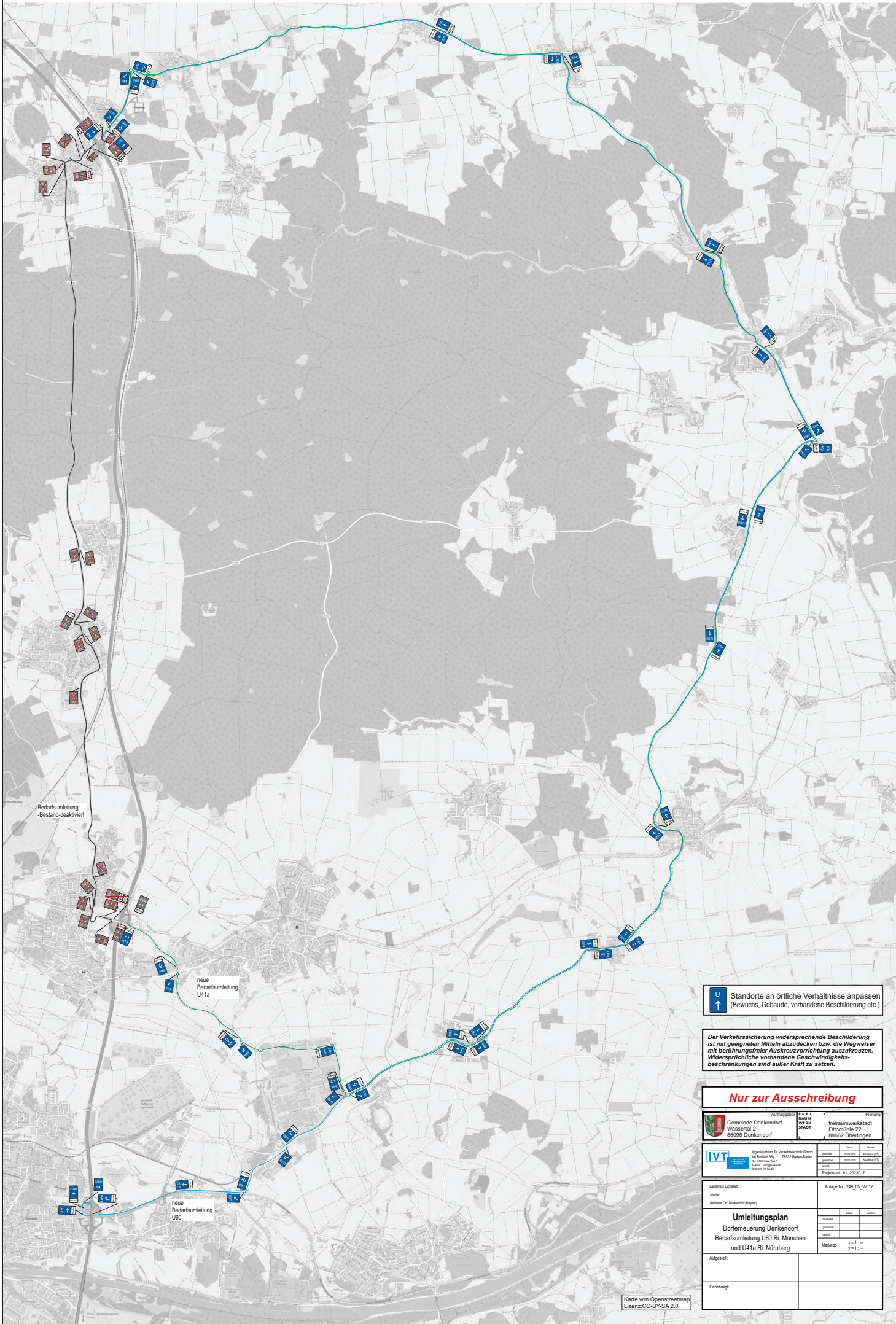
Autobuslinien
Planung
 Gemeindef. Dienstleistungen
 85098 Denkendorf
 85098 Überlingen

IVT
 Ingenieurbüro für Verkehrs- und
 Verkehrsplanung
 85098 Denkendorf
 85098 Überlingen

Arbeits-Nr. 240_06_18

Blatt	Blatt	Blatt	Blatt
Blatt	Blatt	Blatt	Blatt
Blatt	Blatt	Blatt	Blatt
Blatt	Blatt	Blatt	Blatt

Umlenktplan	
Dorfenergie Denkendorf	
Bedarfsmleitung	
US und US6	
Aufgabe:	
Geografie:	



U Standorte an örtliche Verhältnisse anpassen
(Bewuchs, Gebäude, vorhandene Beschilderung etc.)

Der Verkehrssicherung widersprechende Beschilderung ist mit geeigneten Mitteln abzudecken bzw. die Wegweiser mit berührungsfreier Auskreuzvorrichtung auszukreuzen. Widersprüchliche vorhandene Geschwindigkeitsbeschränkungen sind außer Kraft zu setzen.

Nur zur Ausschreibung

	Auftraggeber	F. R. R. I. B. A. W. K.	Planung
	Gemeinde Denkendorf Wassersif 2 85095 Denkendorf	W. K. A. S. T. R. A. G.	Freiraumwerkstadt Ortsumbie 22 88662 Überlingen

	Ingenieurleistungen für Verkehrsplanung im Rufeld 30a 76521 Baden-Baden Telefon: 07243/44-140 E-Mail: info@ivt.de Internet: www.ivt.de	Standort	Denkendorf
		Zeitraum	01.03.2016 - 30.06.2017
Projekt-Nr.: 01_2023017			

Landkreis Eschsch	Anlage Nr.: 249_05_VZ 17
Stadl	
Verkehr Ort Denkendorf (Bayern)	

Umlenkungsplan		
Dorfneuerung Denkendorf		
Bedarfsumleitung U60 RI, München		
und U41a RI, Nürnberg		
Aufmaß:	Maßstab	1:1

Gemehung:	
-----------	--