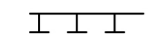






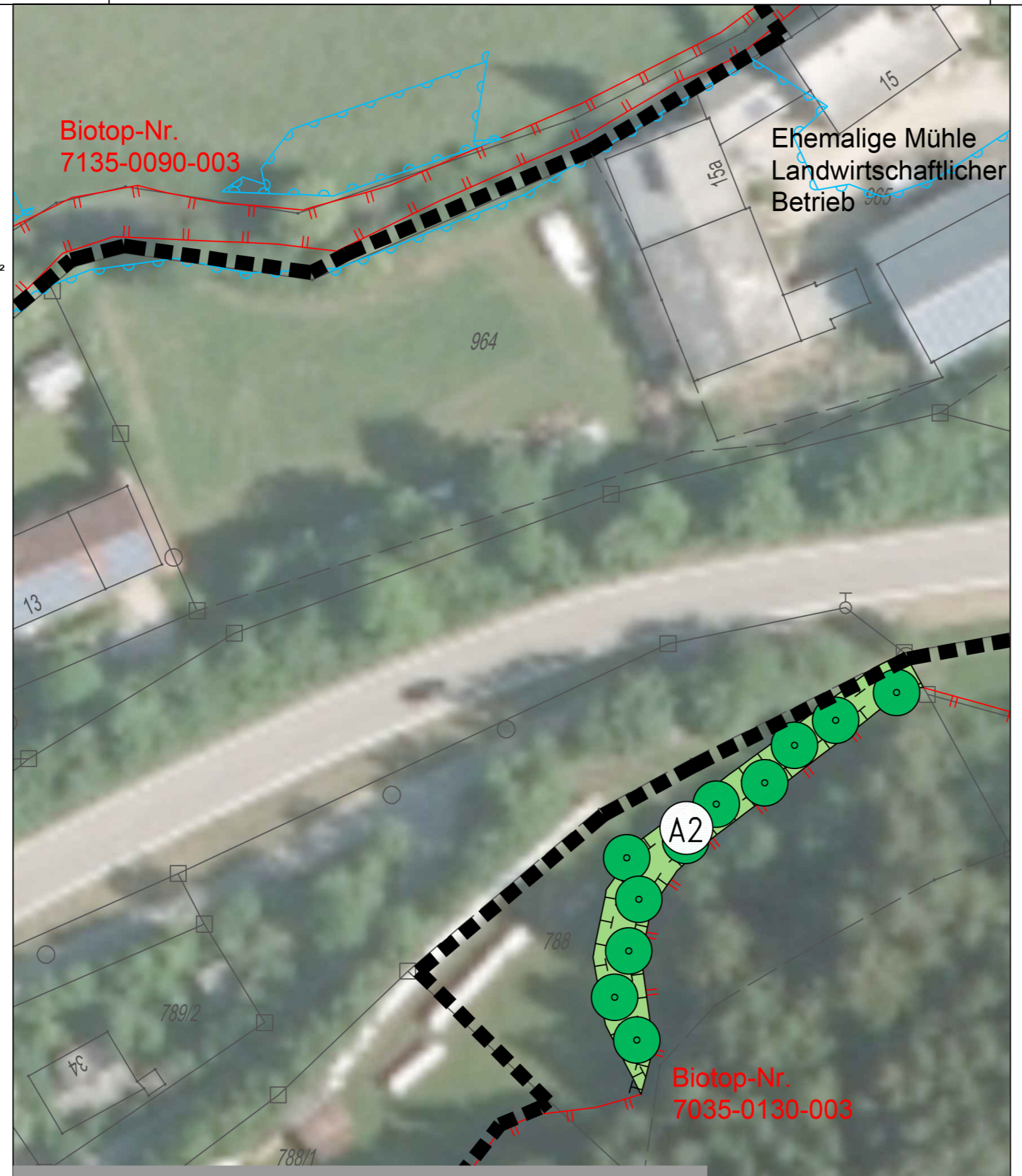
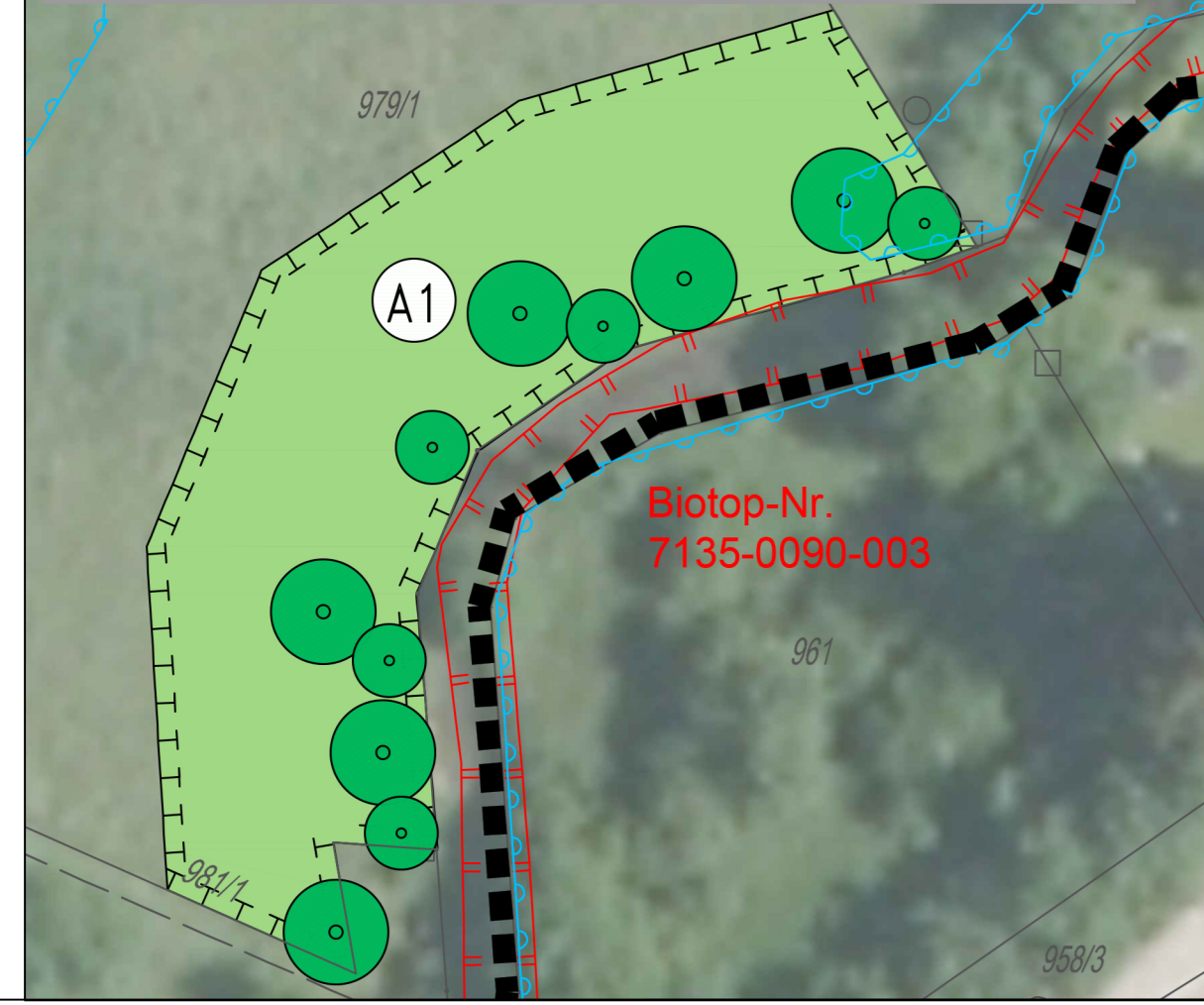



Legende allgemein


-  Flächen für Maßnahmen zum Schutz, zur Pflege und zur Entwicklung von Boden, Natur und Landschaft
-  Ausgleichsfläche zum qualifizierten Bebauungsplan "Landerhof"
 Ausgleichsfläche A1 auf Flurnr. 979/1 Gmk. Altmannstein 1.376 m²
 Ausgleichsfläche A2 auf Flurnr. 788 Gmk. Altmannstein 251 m²
 Ausgleichsfläche A3 auf Flurnr. 790 (821 m²) und 791 (10 m²) Gmk. Altmannstein 831 m²
-  Geltungsbereich Bebauungsplan
-  amtlich kartiertes Biotop
-  Überschwemmungsgebiet HQ100

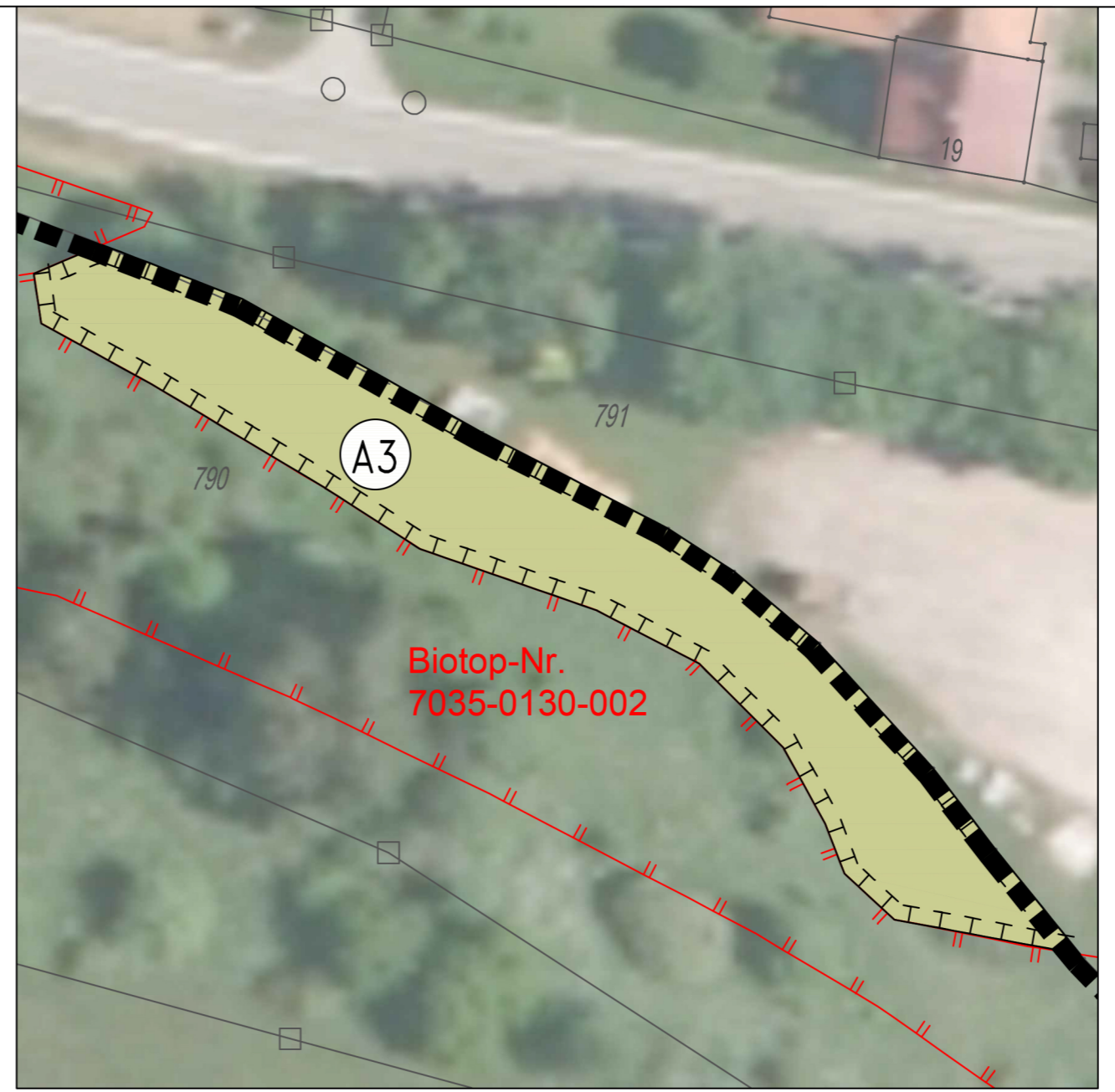
 ggf. Ansaat mit regionalem Saatgut
 Nutzung extensives Grünland:
 1 schürige Mahd entlang der Schambach in einer Breite von 5-10 m,
 ab Mitte Juli zur Förderung der Hochstaudenflur
 1-2 schürige Mahd, ab Mitte Juli für die restliche Wiese

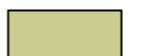
 vereinzelt Pflanzung von Einzelbäumen und Sträuchern
 uferbegleitend entlang der Schambach (A1): z. B. Weide, Erle, Esche

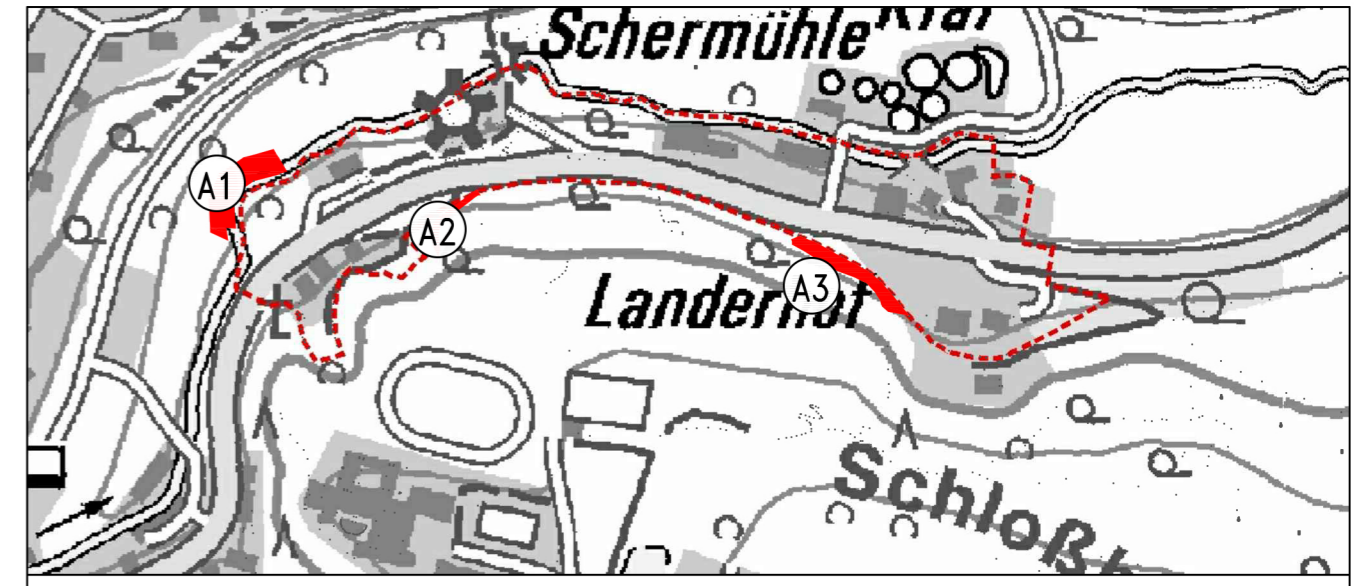


 ggf. Ansaat mit regionalem Saatgut
 Nutzung extensives Grünland:
 1-2 schürige Mahd, ab Mitte Juli

 Pflanzung von Einzelbäumen und Sträuchern
 uferbegleitend entlang der Schambach (A2): z. B. Weide, Erle, Esche
 Waldrand (A2) Entwicklung: z. B. Schlehe, Hasel, Weißdorn, Rosen spec.



 Pflege und Aufwertung angrenzender Biotopfläche
 dauerhafte Entwicklung zu Halbtrockenrasen
 Entfernung von aufkommendem Gehölzaufwuchs (Birke etc.)
 temporäres Lager dauerhaft entfernen
 Lagerfläche erst in mindestens 5 m Abstand zur Ausgleichfläche
 1-2 schürige Mahd, ab Mitte Juli bzw. Anpassung an Pflege des Biotops
 eventuell Beweidung durch Schafe und Ziegen



Markt Altmannstein
 Landkreis Eichstätt

Qualifizierter Bebauungsplan "Landerhof"

Maßnahmenplan Kompensationsflächen

M 1 : 500

bearbeitet: Zach-Mathieu, von Spiessen
 gezeichnet: Zach-Mathieu
 Datum: 31.01.2020
 Plan-Nr.: A486_103_01

Wolfgang Weinzierl
 Landschaftsarchitekten GmbH
 Parkstraße 10 · 85051 Ingolstadt
 Tel.: 0841 96641-0 · Fax: 0841 96641-25
 E-Mail: info@weinzierl-la.de

**WOLFGANG
 WEINZIERL
 LANDSCHAFTS-
 ARCHITEKTEN**